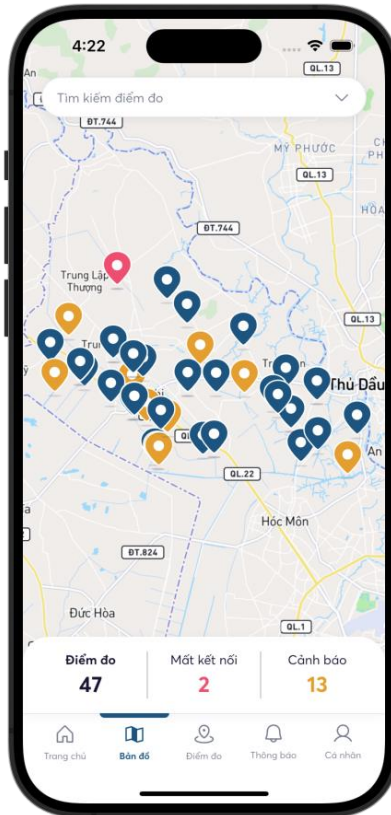


HƯỚNG DẪN SỬ DỤNG

APP SMES



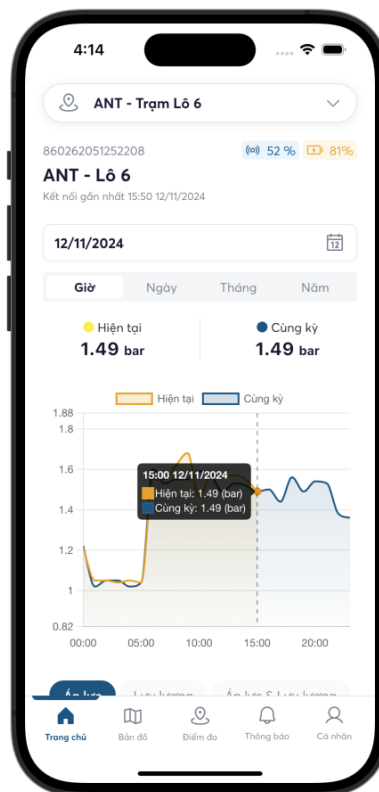
CH PLAY



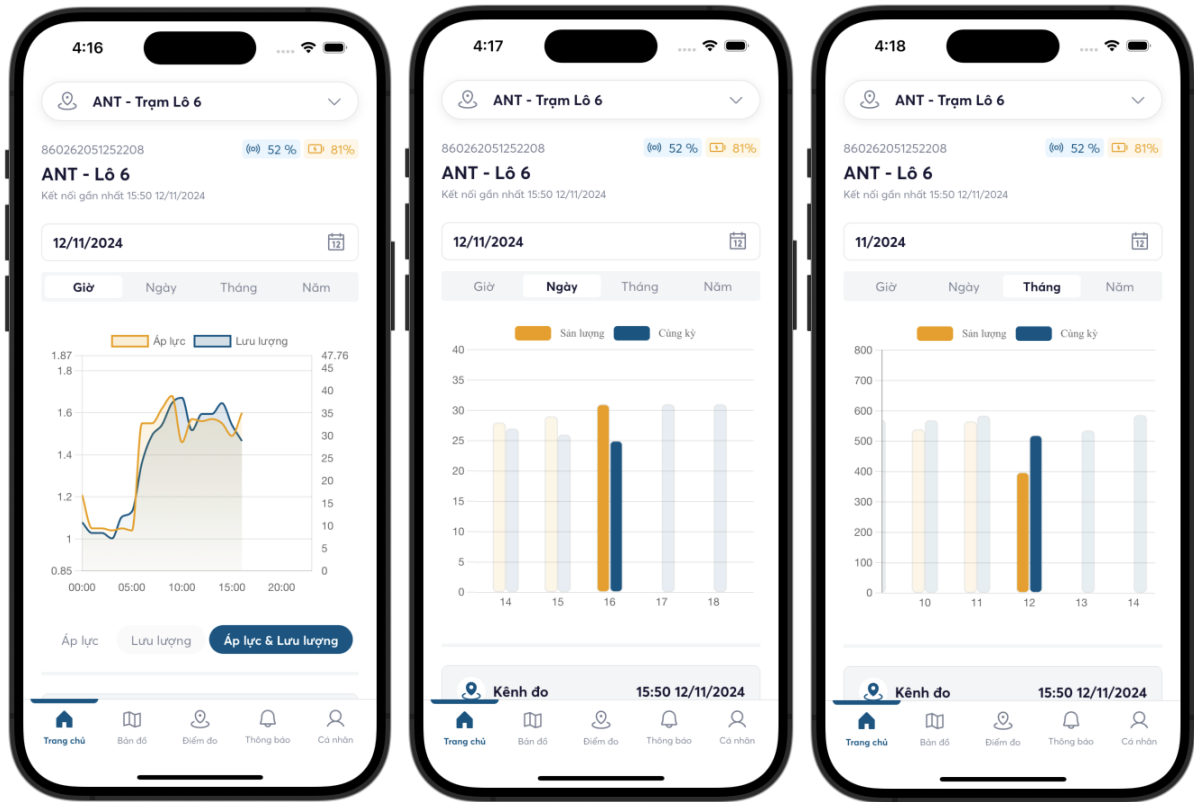
APP STORE

1. Giới thiệu chung

- App Smes cung cấp cho người dùng 1 công cụ theo dõi, giám sát, phân tích số liệu của các kênh đo. Dữ liệu được so sánh giữa hiện tại và cùng kỳ.
- Smes sẽ Hiển thị trọng tâm vào 2 kênh dữ liệu được cài đặt
- Theo mặc định nếu chưa cài đặt sẽ hiển thị kênh lưu lượng và áp lực, khách hàng có thể cài đặt lại kênh hiển thị theo nhu cầu.



2. Trang chủ

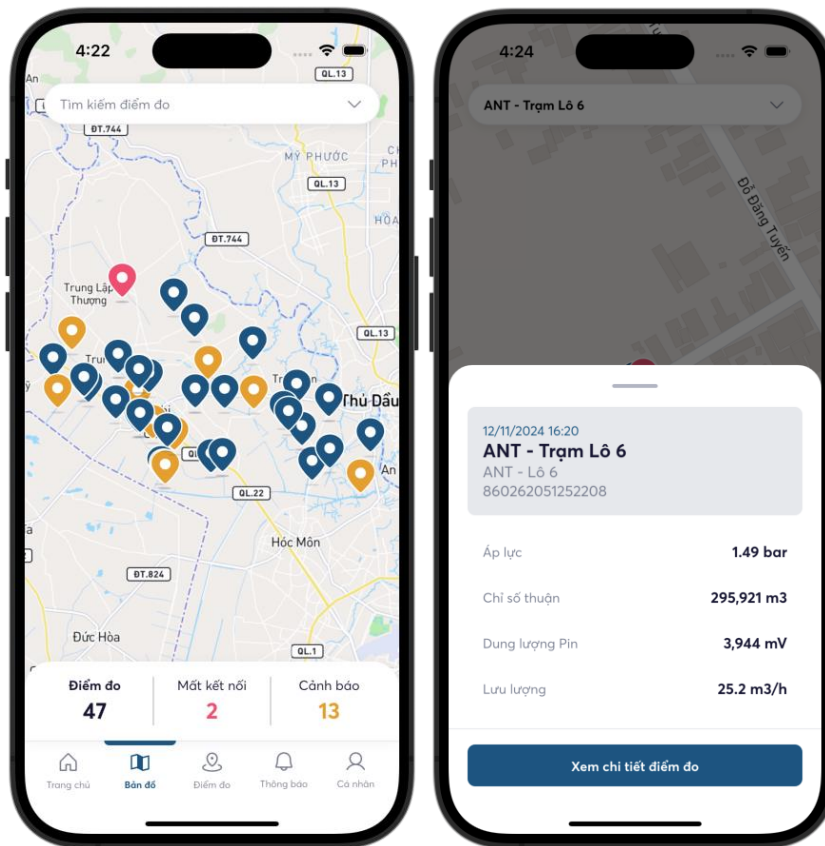


- Hiển thị thông tin cơ bản của điểm đo bao gồm tên điểm, mã thiết bị, cường độ sóng, dung lượng pin, trạng thái sạc hay không sạc
- Hiển thị biểu đồ dữ liệu giờ của 2 kênh 1,2.
 - + Với dữ liệu từng kênh biểu đồ thể hiện giá trị của hiện tại và cùng kỳ của ngày hôm trước
 - + Với dữ liệu của 2 kênh biểu đồ thể hiện giá trị của 2 kênh
- Nếu điểm đo có kênh chỉ số nước thì sẽ các biểu đồ ngày tháng năm sẽ thể hiện giá trị sản lượng của điểm đo
 - + Biểu đồ ngày: thể hiện sản lượng của từng giờ của 1 ngày, và sản lượng cùng kỳ của từng giờ

- + Biểu đồ tháng: thể hiện sản lượng của từng ngày trong 1 tháng và sản lượng cùng kỳ của tháng trước
- + Biểu đồ năm: thể hiện sản lượng của các tháng trong năm và sản lượng cùng kỳ của năm trước
- Ngoài ra còn có các thông tin dữ liệu gần nhất của các kênh, Thông tin sim thuê bao

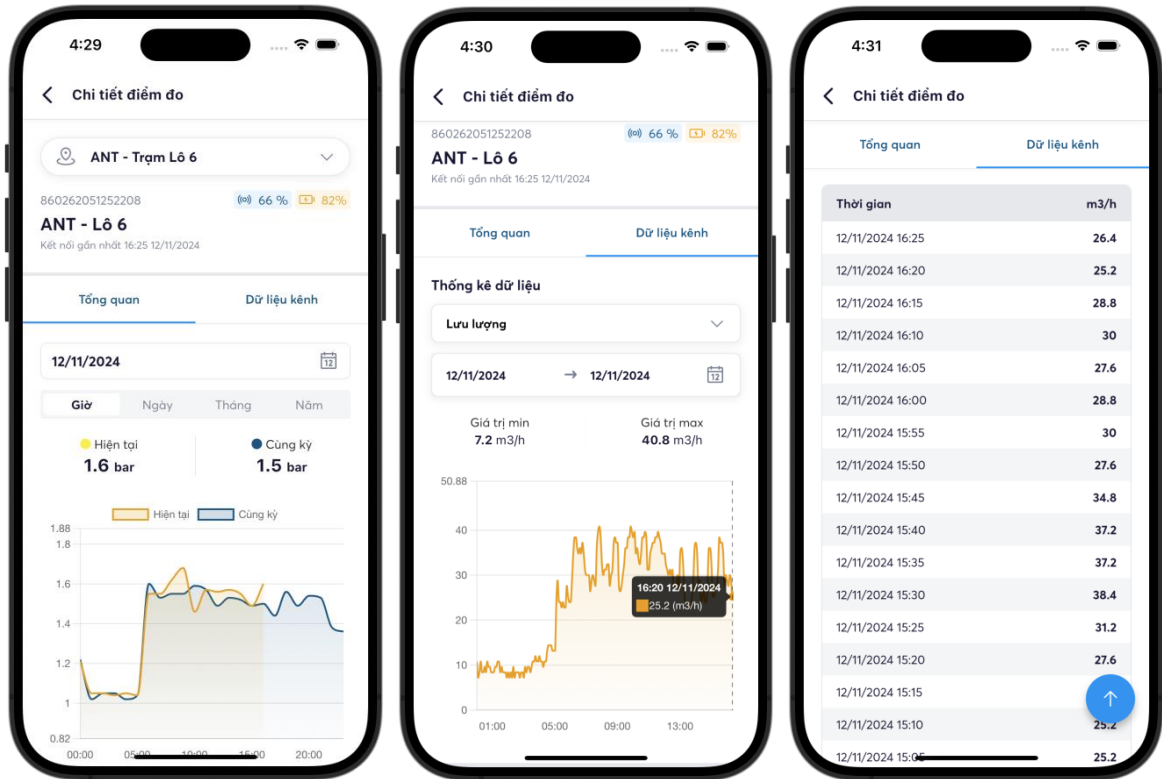
3. Màn hình Bản đồ

- Cung cấp cái nhìn tổng quát của các điểm đo, và trạng thái của các điểm đo trên bản đồ.
 - Điểm màu Xanh: Hoạt động bình thường,
 - Điểm màu Vàng: Cảnh báo giá trị vượt ngưỡng cài đặt
 - Điểm màu Đỏ : Mất kết nối giữa thiết bị và Server sau 1 tiếng



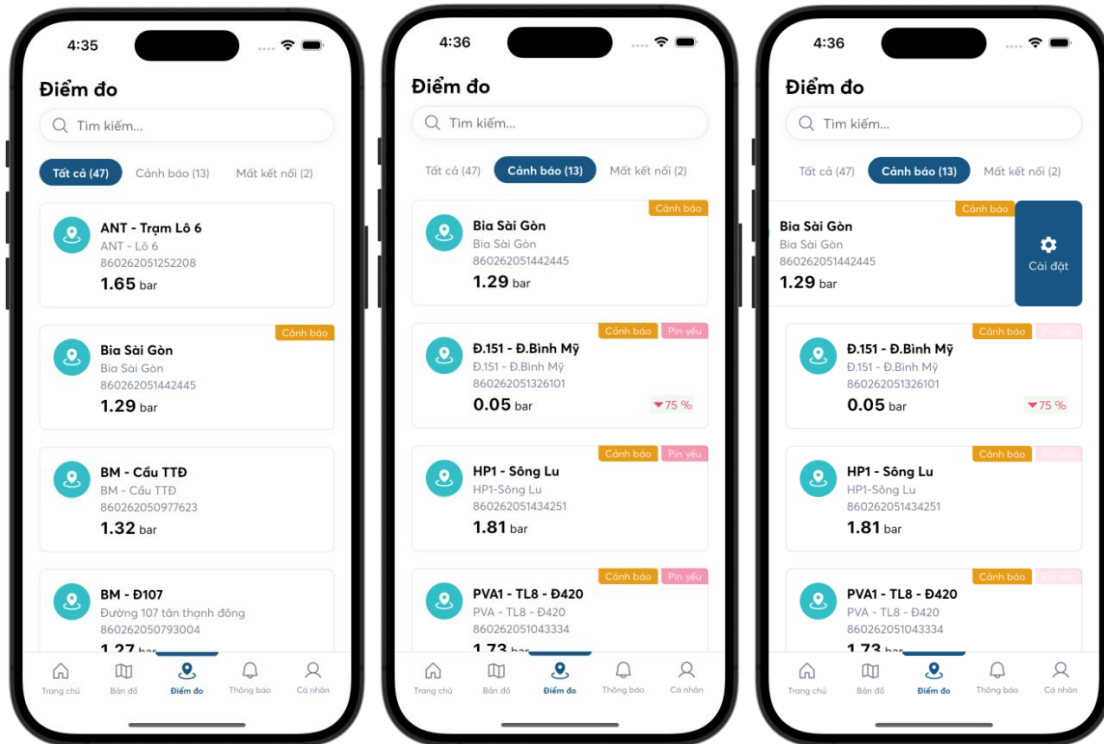
- Nhấn vào từng điểm để xem thông tin, nhấn vào xem chi tiết để xem chi tiết điểm đo.
- Ngoài ra có thể lọc tìm kiếm từng điểm đo bằng cách nhấn vào tìm kiếm điểm đo

4. Chi tiết điểm đo



- Màn hình Tổng quan cung cấp thông tin của điểm đo, biểu đồ và thông tin về thiết bị...
- Ngoài ra có thể xem dữ liệu chi tiết của các kênh theo 1 khoảng thời gian và dưới dạng bảng, dữ liệu tức thời do Slogger gửi về

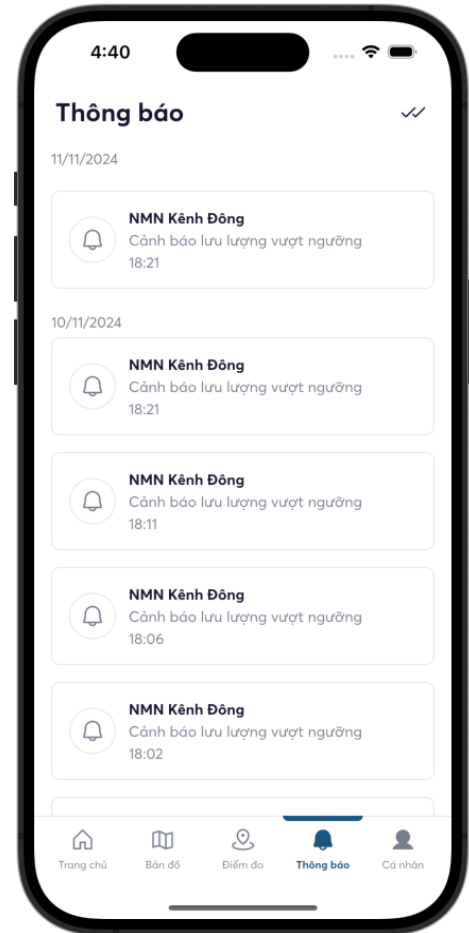
5. Giao diện điểm đo



- Thể hiện danh sách các điểm đo,
- Tại mỗi điểm đo khi Vuốt sang trái để mở giao diện cài đặt kênh, giá trị cài đặt là giá trị mong muốn hiển thị để giám sát theo dõi. Chọn 2 kênh tương ứng để theo dõi sau đó nhấn lưu cài đặt.

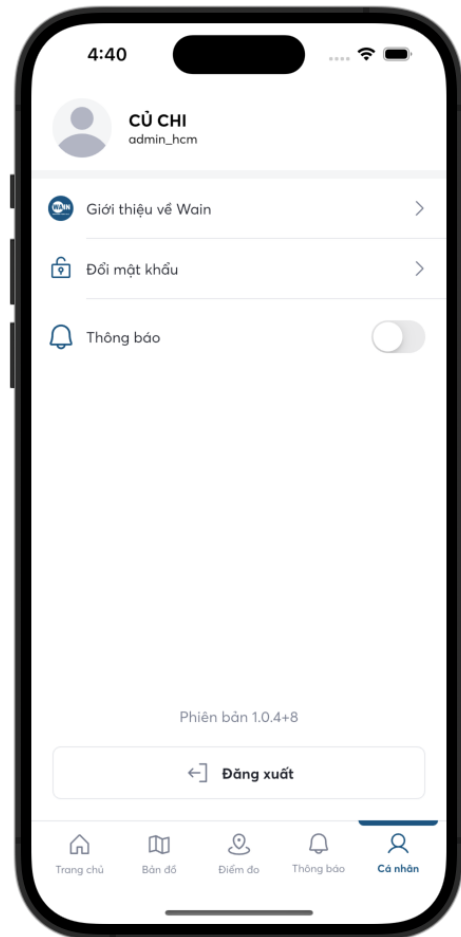
6. Màn hình thông báo

- Hiện thị danh sách các sự kiện, thông báo
- Cảnh báo sẽ gửi đến App ngay khi phát sinh sự kiện cảnh báo
- Để thiết lập cảnh báo cần khai báo giá trị cài đặt trên Web quản lý của nhà máy



7. Màn hình cá nhân

- Thể hiện thông tin tài khoản đăng nhập
- Thông tin giới thiệu về nhà cung cấp dịch vụ
- Đổi mật khẩu
- Bật tắt thông báo trên App



VIỆN KHOA HỌC VÀ CÔNG NGHỆ NƯỚC

Số 1 Phạm Huy Thông, Ngọc Khánh, Ba Đình, Hà Nội, Việt Nam

Tel: 0916 883 454 Email: support@wain.vn

Website: <https://www.wain.vn/>

